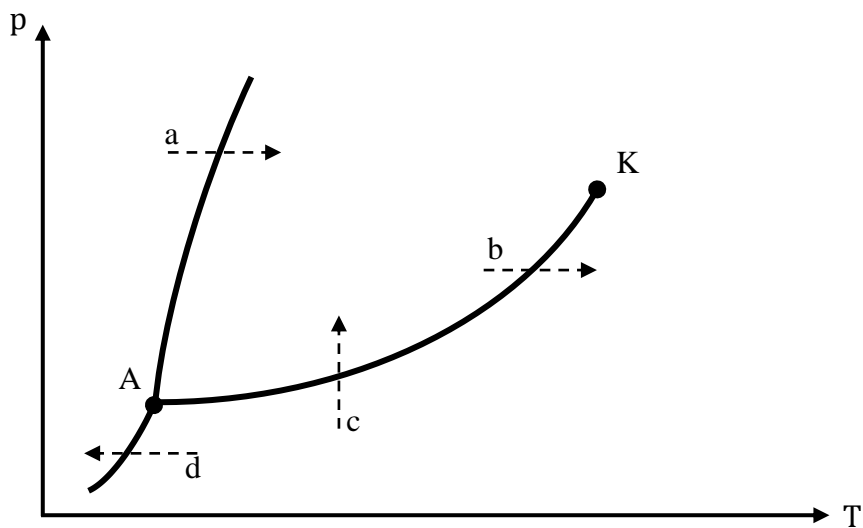


Ve fázovém diagramu jsou písmeny a) až d) znázorněny čtyři děje.



Přiřaďte k jednotlivým dějům příslušná písmena a) až d):

- ... izobarické ohřátí kapaliny a její přeměna v páru
- ... izobarické ohřátí pevné látky a její přeměna v kapalinu
- ... izobarické ochlazení páry a její přeměna v pevnou látku
- ... izotermická komprese páry a její přeměna v kapalinu

**Řešení:**

- a) Tlak se nemění a teplota se zvyšuje (izobarické ohřátí). Skupenství se mění z pevného na kapalné.
- b) Tlak se nemění a teplota se zvyšuje (izobarické ohřátí). Skupenství se mění z kapalného na plynné.
- c) Tlak se zvyšuje a teplota se nemění (izotermická komprese). Skupenství se mění z plynného na kapalné.
- d) Tlak se nemění a teplota se snižuje (izobarické ochlazení). Skupenství se mění z plynného na pevné.

**Odpověď:**

- b)... izobarické ohřátí kapaliny a její přeměna v páru
- a)... izobarické ohřátí pevné látky a její přeměna v kapalinu
- d)... izobarické ochlazení páry a její přeměna v pevnou látku
- c)... izotermická komprese páry a její přeměna v kapalinu